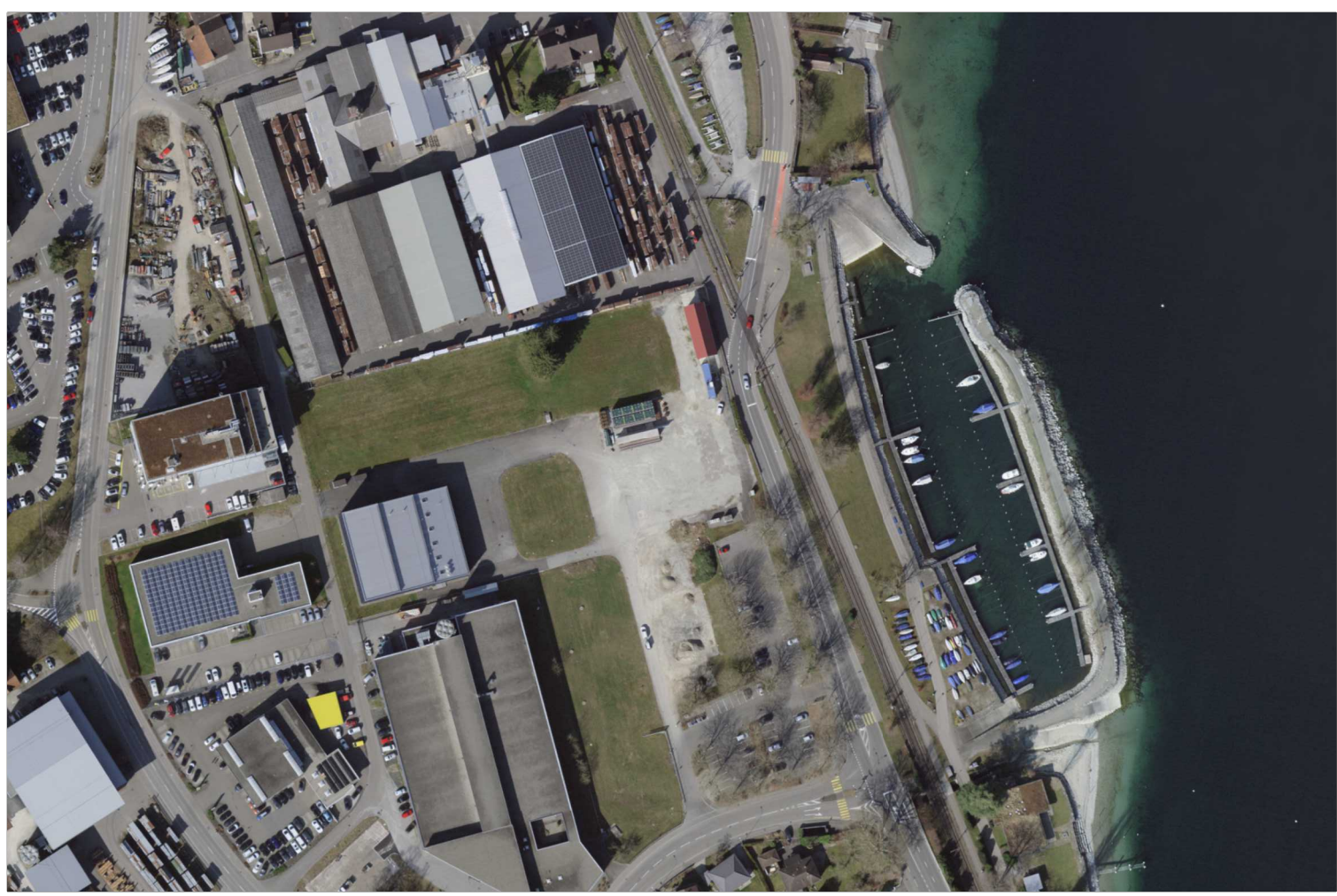


Legende

- Seewasser / Trinkwasser
- Niederschlagswasserleitung
- Schmutzwasserleitung
- Fernwärmeleitung
- Elektro
- Abwasserleitung
- Hauptleitung
- Wasserleitung
- Hauptleitung RWSG
- Elektrizität
- Telekommunikation
- Gasleitung
- Fernwärme

© COPYRIGHT
Das Urheberrecht an dieser Zeichnung und allen Beilagen, die dem Empfänger persönlich anvertraut sind, vorbehalten jederzeit der HOLINGER AG. Ohne unsere schriftliche Genehmigung darf diese nicht kopiert oder vervielfältigt, auch niemals dritten Personen mitgeteilt oder zugänglich gemacht werden.





Regionale Wasserversorgung St. Gallen AG
St. Leonhard-Strasse 15
9001 St. Gallen

DATUM	GEZ.	KONTR.	VIS.	ÄNDERUNGEN	INDEX
					A
					B
					C

Seewasserwerk Riet II

Situationsplan

Werkleitungen (Zu- und Ableitungen)

BAUROJEKT

PROJEKT NR. / PLAN NR. - INDEX

CHZ10057.32.014

HOLINGER AG
Ingenieurunternehmen
Neugasse 136, CH-8005 Zürich
Telefon +41(0)44 288 81 00
zuerich@holinger.com, www.holinger.com

HOLINGER
the art of engineering

IBG

EHLE ARCHITEKTEN

MORGENESS
GERVASI

1:200

04.04.2025

VOT

RIV

DEH

60x105

MASSTAB

PROJEKT NR. / PLAN NR. - INDEX

CHZ10057.32.014

1:200

04.04.2025

VOT

RIV

DEH

60x105

MASSTAB

PROJEKT NR. / PLAN NR. - INDEX

CHZ10057.32.014

1:200

04.04.2025

VOT

RIV

DEH

60x105

MASSTAB

PROJEKT NR. / PLAN NR. - INDEX

CHZ10057.32.014